

Vejlefjord Rehabilitering

Viden & Forandring

KOGNITION – HJERNE KROP OG OMVERDEN

Af: Malene Arendt Eriksen

Neuropædagogisk konsulent fra Vejlefjord rehabilitering, børneneurocentret
mail: Mare@vejlefjord.dk



<https://runstudio.dk/collections/krollede-hjerner-1>

I mit arbejde møder jeg børn og unge mennesker.
Fælles for disse er, at de alle har nogle neurologisk betinget udfordringer herunder påvirkning af deres kognitive funktionsniveau

HVEM ER JEG?

Malene Arendt Eriksen
Arbejder på Vejlefjord Rehabilitering i Børneneuroambulatoriet

Min titel:
Neuropædagogisk konsulent og VISO-specialist

Uddannelsesbaggrund:
Kandidat i pædagogisk psykologi og bachelor i ergoterapi

Malene Arendt Eriksen, Neuropædagogisk Konsulent.
Vejlefjord Rehabilitering, Børneneurocentret.

VISO – Viden til gavn (Videns – og specialrådgivningsorganisation)

- VISO er den nationale videns- og specialrådgivningsorganisation i Danmark
- Yder gratis, vejledende rådgivning i komplekse sager inden for det sociale område og specialundervisning for borgere, kommuner og institutioner
- Målet er at understøtte kommunernes ansvar, ved at formidle specialviden og rådgivning i svære enkeltsager, så borgere og fagpersoner kan træffe bedre beslutninger.

Den neuropædagogiske rådgivning

- Ofte afsæt i en neuropsykologisk undersøgelse
- Bygger på viden om barnets/den unges funktionsniveau.
- Vidensdeling og samarbejde med forældre og netværk for præcisering af indsatsområdet
- Observation af og/eller samtaler med barnet/den unge mhp. på afdækning af barnets perspektiv
- Målrettet neuropædagogisk rådgivning til familie og fagprofessionelt netværk
- Rådgivning teoretisk og pædagogisk, om kompenserende og udviklende strategier mhp. læring, udvikling og trivsel
- Neuropædagogisk rapport med vejledende anbefalinger

AFDÆKNING AF DET KOGNITIVE FUNKTIONSNIVEAU VHA. NEUROPSYKOLOGISK TESTNING OG UNDERSØGELSE TIL KVALIFICERING AF DEN EFTERFØLGENDE RÅDGIVNING

Vejlefjord
Rehabilitering

Viden & Forandring

Kortlægning af kognitiv profil.
Mhp. Viden og bevidsthed
omkring kognitive Ressourcer og
skrøbeligheder/udfordringer.
OBS → Et "øjebliksbillede"

Et tema som er af afgørende betydning, da kognitive udfordringer er "usynlige", og dermed svære at se og forstå, men ikke desto mindre, har Stor indflydelse på menneskets hverdag og mulighed for at deltage i sociale og faglige sammenhænge.

Kognition er en samlet betegnelse for de mentale funktioner, der i et komplekst samspil forudsætter tænkning, indlæring, problemløsning og udvikling.

HJERNE, KROP OG OMVERDEN

De næste 27 minutter vil det handle om kognition → hvorfor dette tema er vigtigt og afgørende når vi taler om børn og unge med CP – 2 cases vil kvalificere pointerne

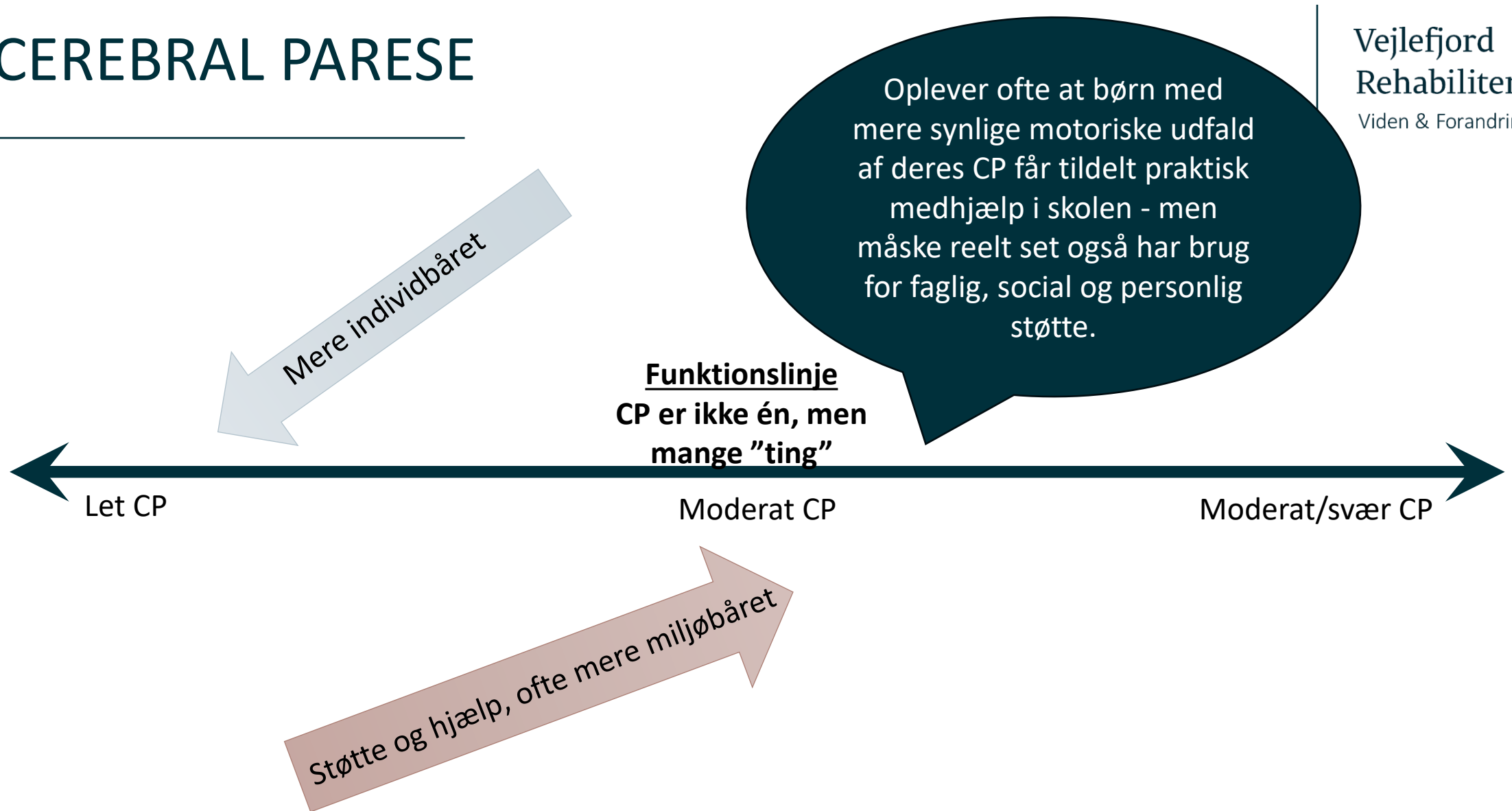
CEREBRAL PARESE

- ✓ *”Cerebral parese (CP) er den hyppigste årsag til motorisk funktionsnedsættelse hos børn...*
- ✓ *CP er en paraplydiagnose, som beskriver en gruppe af lidelser, som alle skyldes en permanent skade opstået i den umodne hjerne før, under eller indtil to år efter fødslen*
- ✓ *De motoriske vanskeligheder er ofte ledsaget af påvirkning af sanser, **kognition**, kommunikation og adfærd samt af epilepsi...*
- ✓ ***Børn og unge med CP kan have meget varierende funktionsniveau både fysisk og kognitivt**, der kan strække sig fra lettere funktionsnedsættelser, hvor barnet er nærmest alderssvarende, til svære funktionsnedsættelser, hvor barnet er afhængigt af hjælp til alle funktioner.*

Kilde: Artikel: Børn med cerebral parese Tidlig diagnosticering og videre opfølgning

Af: Niels Ellitsgaard, Louise Laursen, Mette Røn Kristensen, Charlotte Reinhardt Pedersen
Malene Arendt Eriksen, Neuropædagogisk konsulent.
Vejlefjord Rehabilitering, Børneneurocentret.

CEREBRAL PARESE



HJERNE KROP OG OMVERDEN ET NEUROPÆDAGOGISK PERSPEKTIV

Et dynamisk system

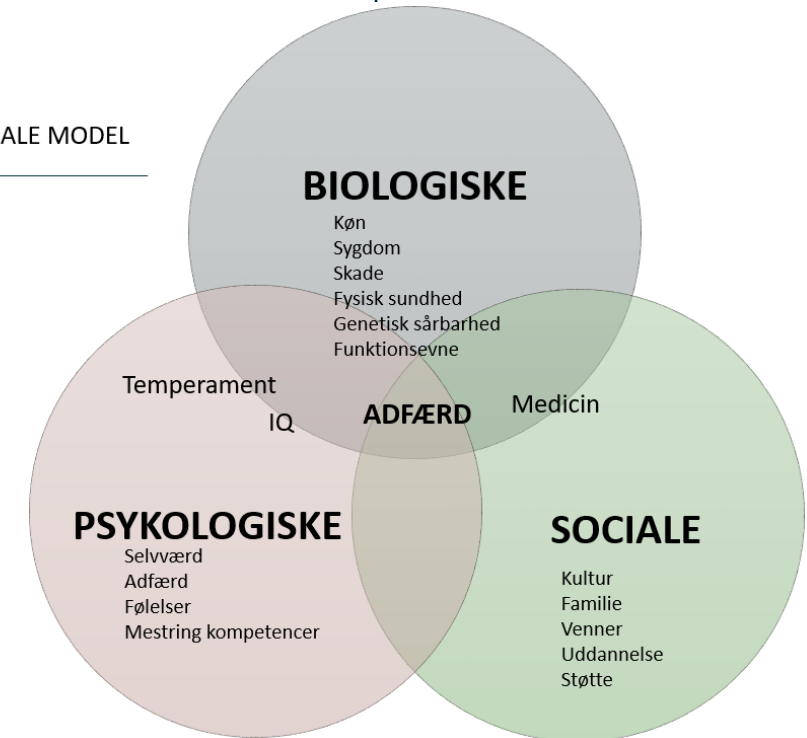
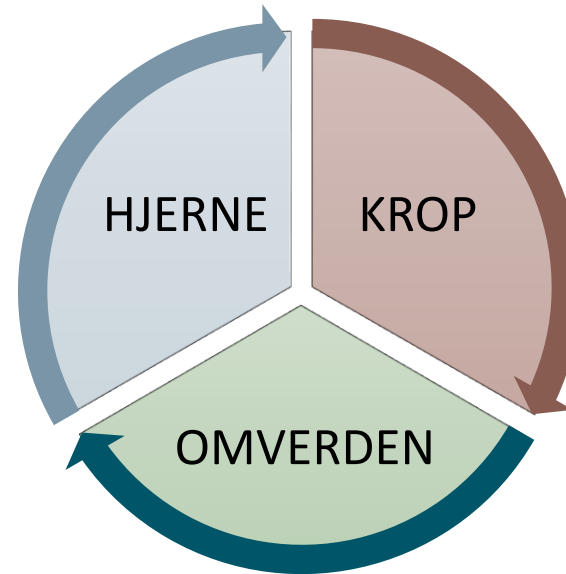
Hjernen kan siges at fungerer i et samspil mellem 3 dimensioner →

Hjerne, krop og omverden

Det er ikke et samspil hvor selvstændige elementer spiller sammen!

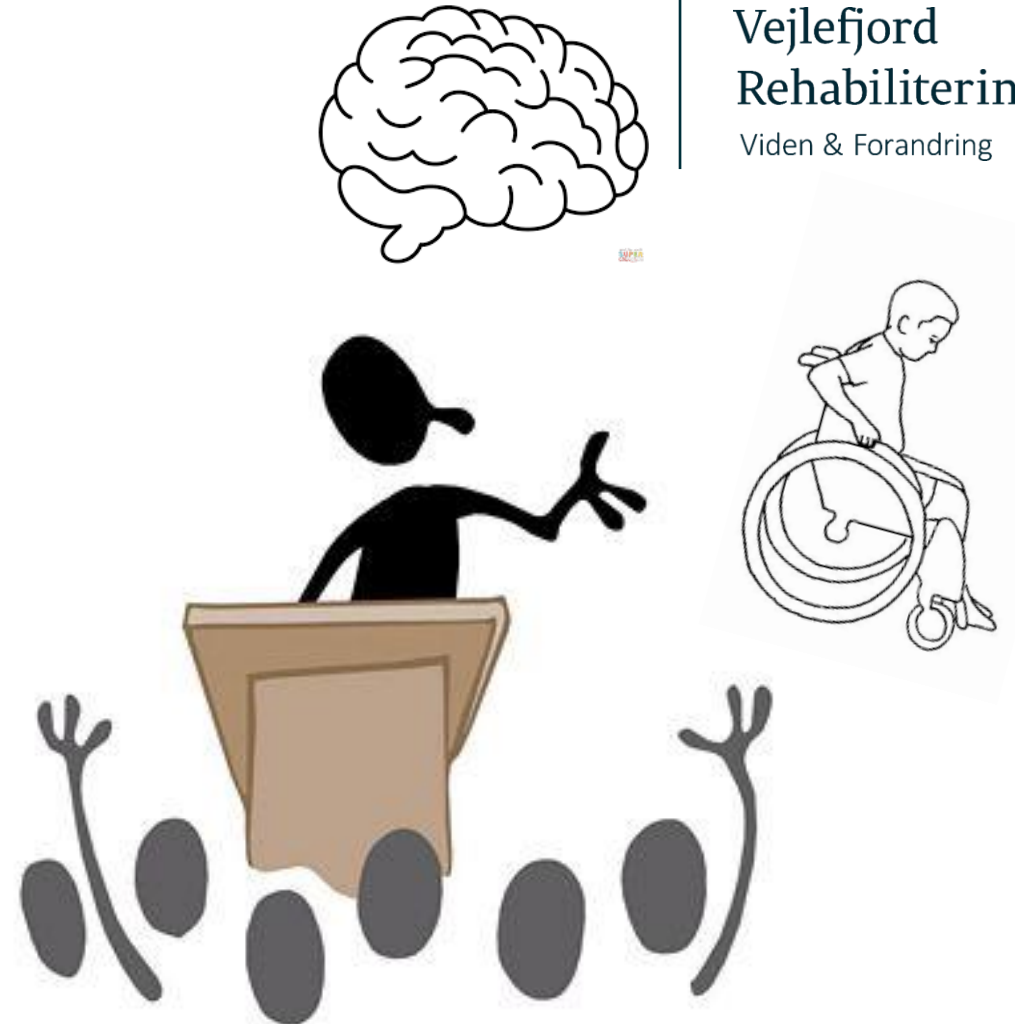
Men et samspil, hvor de enkelte dele konstituerer eller skaber hinanden.

DEN BIO-PSYKO-SOCIALE MODEL



EN OMSORGSFULD OPFORDRING

- Vi skal turde at tale om CP – også med barnet
- At CP medfører *varige handicaps*
- At CP for nogen er mere end et motorisk handicap
- Lad det ikke blive ”fy-ord” at tale om – italesætte - samt anvende ord som **handicap** og **hjerneskade**
- Omverdenens ansvar at turde italesætte barnets livsvilkår – **OGSÅ de livsvilkår man ikke kan se..**

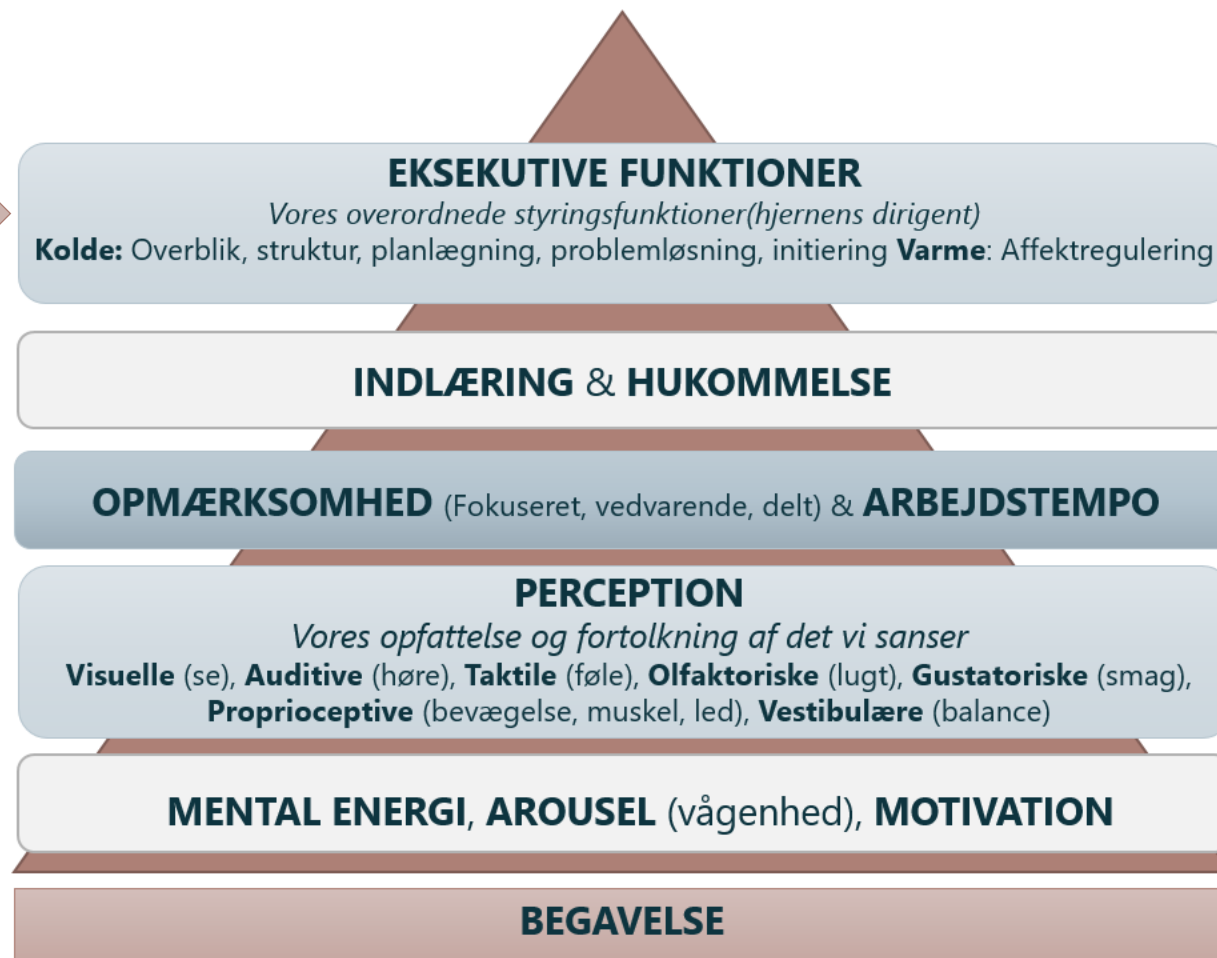


KOGNITIVE PYRAMIDE

Bevidsthed og viden om et barns **KOGNITIVE KOMPETENCER**, er afgørende i forhold til at kunne målrette indsatser, der har til formål at understøtte barnets udvikling og læring.

Neuropsykologien = ofte udgangspunkt i den "kognitive pyramide". En forståelsesmodel hvor basal "vågenhed" = grundlæggende forudsætning for individets tænkning

Ved børn med afvigende hjernefunktion om denne skyldes sygdom, direkte fysisk påvirkning eller psykiatriske tilstande, vil der ofte i klagebilledet, beskrives udfordringer i form af øget mental udtrætning.



KOGNITIVE PYRAMIDE

Bevidsthed og viden
KOMPETENCER
kunne målrettet
understøtte

En hjerneskade relateret udtrætningsproblemtik er hos mange børn med CP så massiv, at det generelle kognitive niveau kompromitteres.

Dvs. begavelse/IK kan blive sekundært, hvis ikke der tages højde for fx udtrætning. Principper for god energiforvaltning kan altså blive afgørende for et barns kognitiv potentiale

Neuropsykologien = ofte "kognitive pyramide". En forståelsesmodel og grundlæggende forudsætning for individ

Ved børn med afvigende hjernefunktion om d... yldes sygdom, direkte fysisk påvirkning eller psykiske tilstande, vil der ofte i klagebilledet, beskrives udfordringer i form af øget mental udtrætning.

EMOTIONER
(dirigent)
og **Varme**: Affektregulering

PERCEPTION

(bevarende, delt) & **ARBEJDSTEMPO**

PERCEPTION

Vores opfattelse og fortolkning af det vi sanser

Visuelle (se), **Auditive** (høre), **Taktile** (føle), **Olfaktoriske** (lugt), **Gustatoriske** (smag), **Proprioceptive** (bevægelse, muskel, led), **Vestibulære** (balance)

MENTAL ENERGI, AROUSEL (vågenhed), **MOTIVATION**

BEGAVELSE

RESSOURCE ORIENTERET FOKUS MEN MED RESPEKT OG OPMÆRKSOMHED FOR SKRØBELIGHEDER

Alle mennesker indeholder ressourcer

Al adfærd og måder at være sammen med andre mennesker på, bør som udgangspunkt anskues ud fra et perspektiv om, at man gør det bedst man kan!

*Det bedste man kan, i en given situation, og **med de mennesker og de udfoldelsesmuligheder,** der er til stede og til rådighed.*

Så hav altid et bevidst fokus på barnets ressourcer og dyrk dem!

MEN → OBS → To ben – Husk grundvilkårene for barnet funktionsniveau! Samt hvilke skrøbeligheder der bør tages højde for? Motoriske, personlige? Kognitive? mv.

DEN PADLENDE AND



Forringer barnets,
potentiale og påvirker
Udvikling
Læringsvilkår
Livsduelighed
**OG ikke mindst
LIVSKVALITET**

Distanceblænderen
(barnet der bruger ustyrlige mængder energi
på maskering)

Reelle billede = Stor risiko for belastningsreaktioner

DEN PADLENDE AND

Citat
Pige på 12 år med CP i alment skoleregi

"Når læreren så siger vi skal gå i gang, så ser jeg rundt på mine klassekammerater som alle går i gang. Men jeg ved ikke hvad skal, jeg kikker ned i bogen og lader som om, imens jeg sidder og håber på at nogen vil komme og tage mig væk derfra"

Distanceblænderen

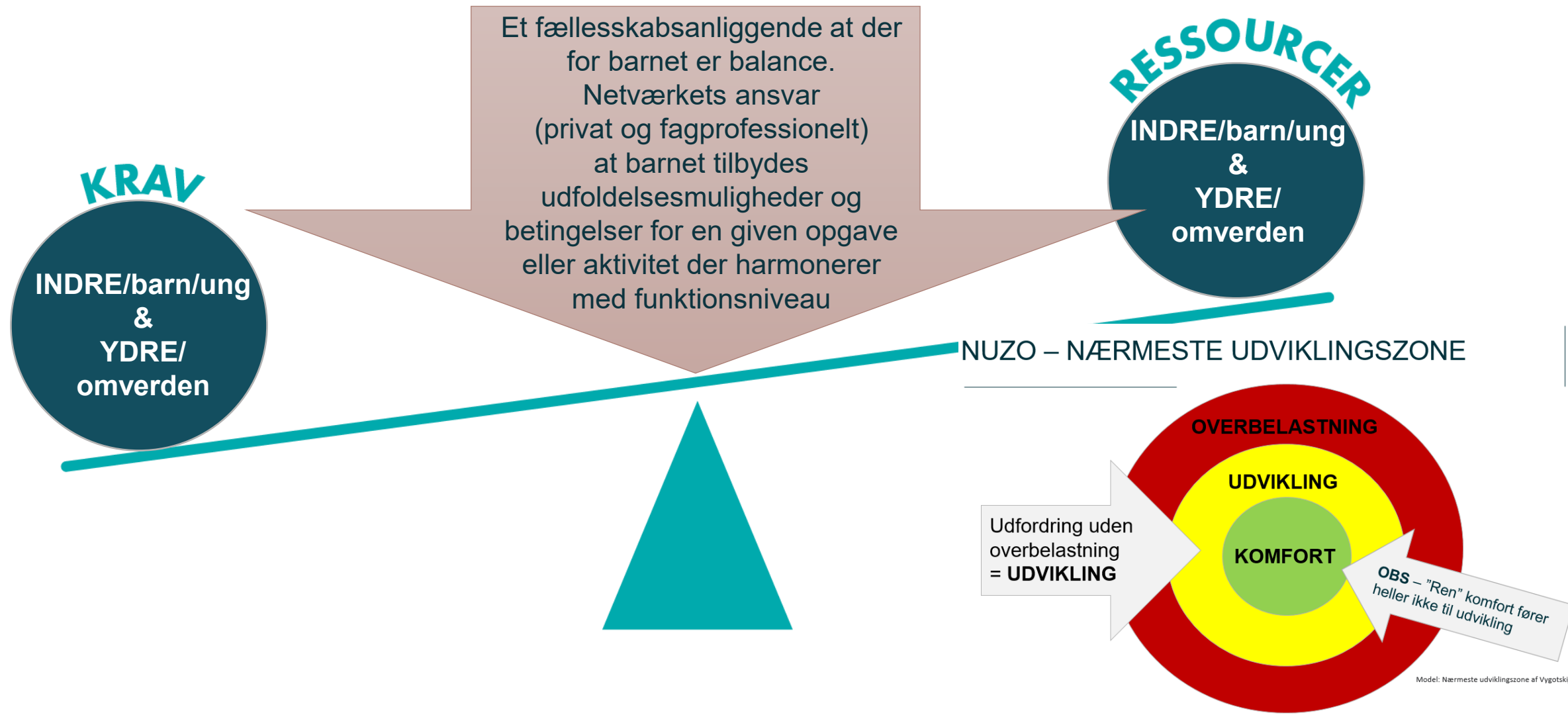
(...bruger ustyrlige mængder energi på maskering)

Forringer barnets
potentiale og påvirkning
Udvikling
Læringsvilkår
Livsduelighed
**OG ikke mindst
LIVSKVALITET**

Stor risiko for belastningsreaktioner

BALANCE MELLEM KRAV OG FORVENTNINGER VS. RESSOURCER OG SKRØBELIGHEDER

Vejle fjord
Rehabilitering
Viden & Forandring



NORMALFORDELINGSKURVE

En WISC-test er en standardiseret intelligens-test, der måler et barns kognitive evner og intelligenskvotient (IK)

Vejle fjord
Rehabilitering
Viden & Forandring

Samlet IK

Et samlet mål for barnets kognitive funktion. Forståelse, logisk tænkning, problemløsningsevner, videns tilegnelse, arbejdshukommelse og forarbejdningshastighed

Adaptive færdigheder

Omhandler personens "levede intelligens" eller funktionsniveau i hverdagen, på områder som kommunikation, samt social og praktisk kunnen i- og udenfor hjemmet. Omhandler "livsduelighed" i forhold til på egen hånd at kunne udvise forskellige færdigheder, uden at disse igangsættes eller støttes af omgivelserne

Forarbejdningshastighed

(evne til hurtigt og præcist at behandle visuel information)

Verbal forståelse

(Evne til at forstå og anvende sprog)

Visuospatiale

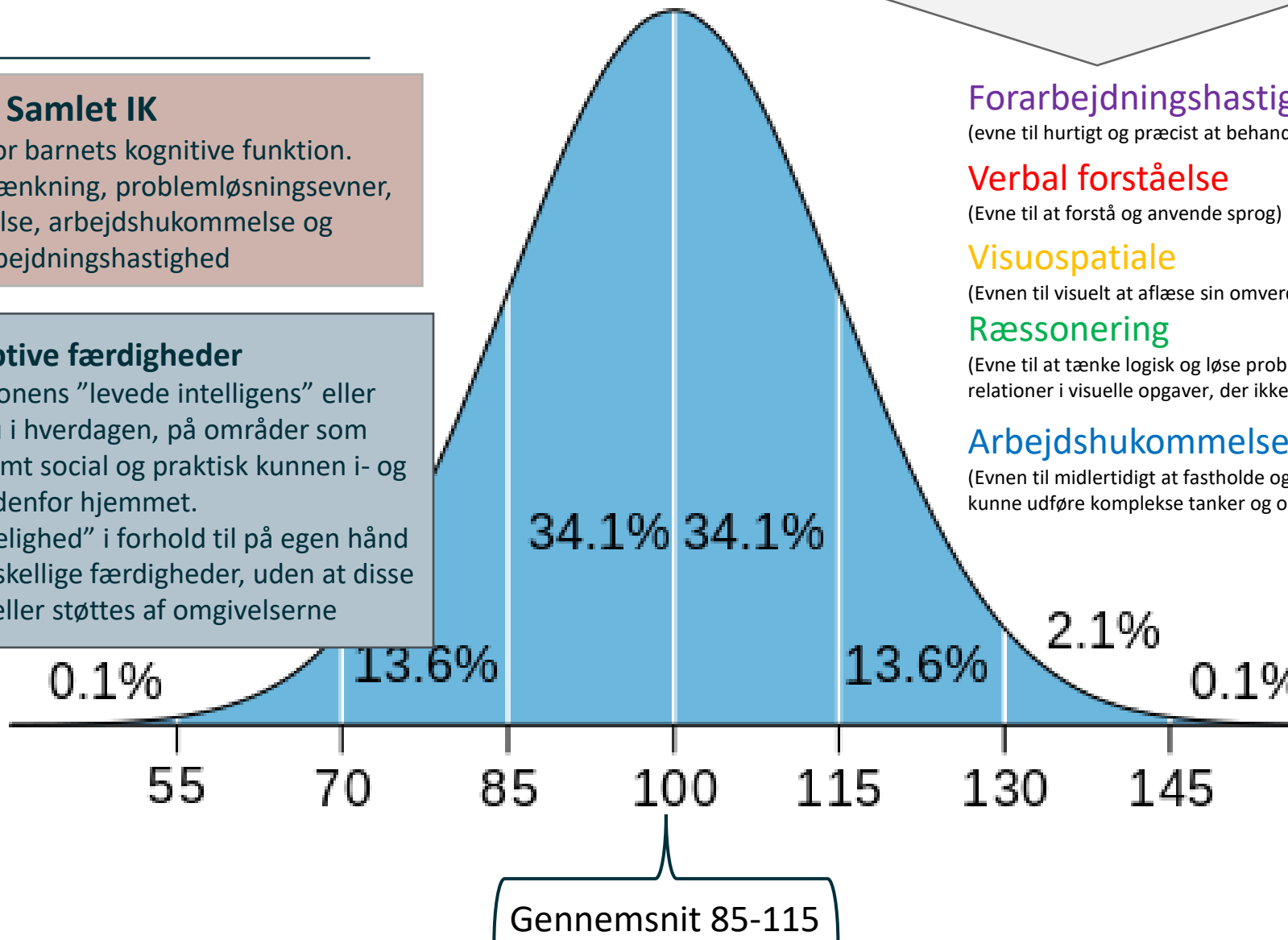
(Evnen til visuelt at aflæse sin omverden)

Ræsonnering

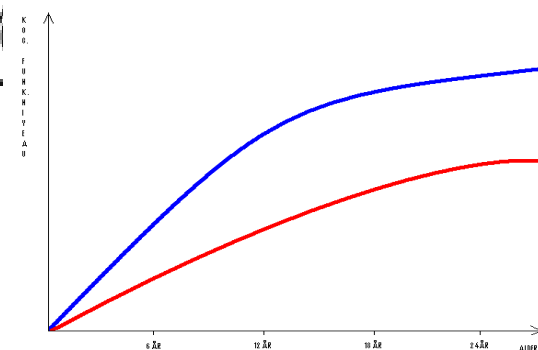
(Evne til at tænke logisk og løse problemer ved at identificere og analysere mønstre og relationer i visuelle opgaver, der ikke involverer ord)

Arbejdshukommelse

(Evnen til midlertidigt at fastholde og manipulere information i hjernen for at kunne udføre komplekse tanker og opgaver)



Risiko for IK faldende over tid/alder



Hjerneskerelateret
udtrætning

Motorisk
udtrætning

CVI-problematik,
som stiller store
krav til synsmæssig
energiforbrug

HVAD KAN DER ELLERS VÆRE PÅ SPIL?

Eksekutive
vanskeligheder

Opmærksomhedsmæssige
udfordringer

Emotionelle faktorer
som øget
selvbevidsthed,
oplevelse af social
marginalisering og
dertil et negativt
selvbillede

Nedsat
forarbejdningstempo

Sensorisk modtagelighed (fx
auditivt og visuelt)

CASE EKSEMPLER

2 piger med CP – 2 forskellige kognitive profiler – begge i mistrivsel – begge piger tilknyttet alment skoleregi ved VISO –forløbets opstart

CASE EKSEMPLER

Agnes → Fuldt skolefraværende.

Overkrav gennem længere tid med en belastningsreaktion til følge. Angst og OCD som symptomer herpå.

Ønske fra Agnes selv og hendes netværk om at sociale relationer for Agnes kan forbindes med glæde og tillid.

Der ønskes at arbejde med Agnes selvstændighed og livsduelighed både hvad angår skole og fritid

Ida → Oplevelse af et skifte i Idas overskud, energiniveau og udvikling.

Ida har aktuelt meget lavt overskud til samvær med søskende, og forældre ser store frustrationsudbrud og nedsmeltninger hos Ida, der opleves vanskelig at regulere ned igen. Der opleves også stagnering i udvikling fagligt og socialt.

"Når det går allerbedst, er det stadig meget svært"

Forarbejdningshastighed

(Evne til hurtigt og præcist at behandle visuel information)

Verbal forståelse

(Evne til at forstå og anvende sprog)

Visuospatiale

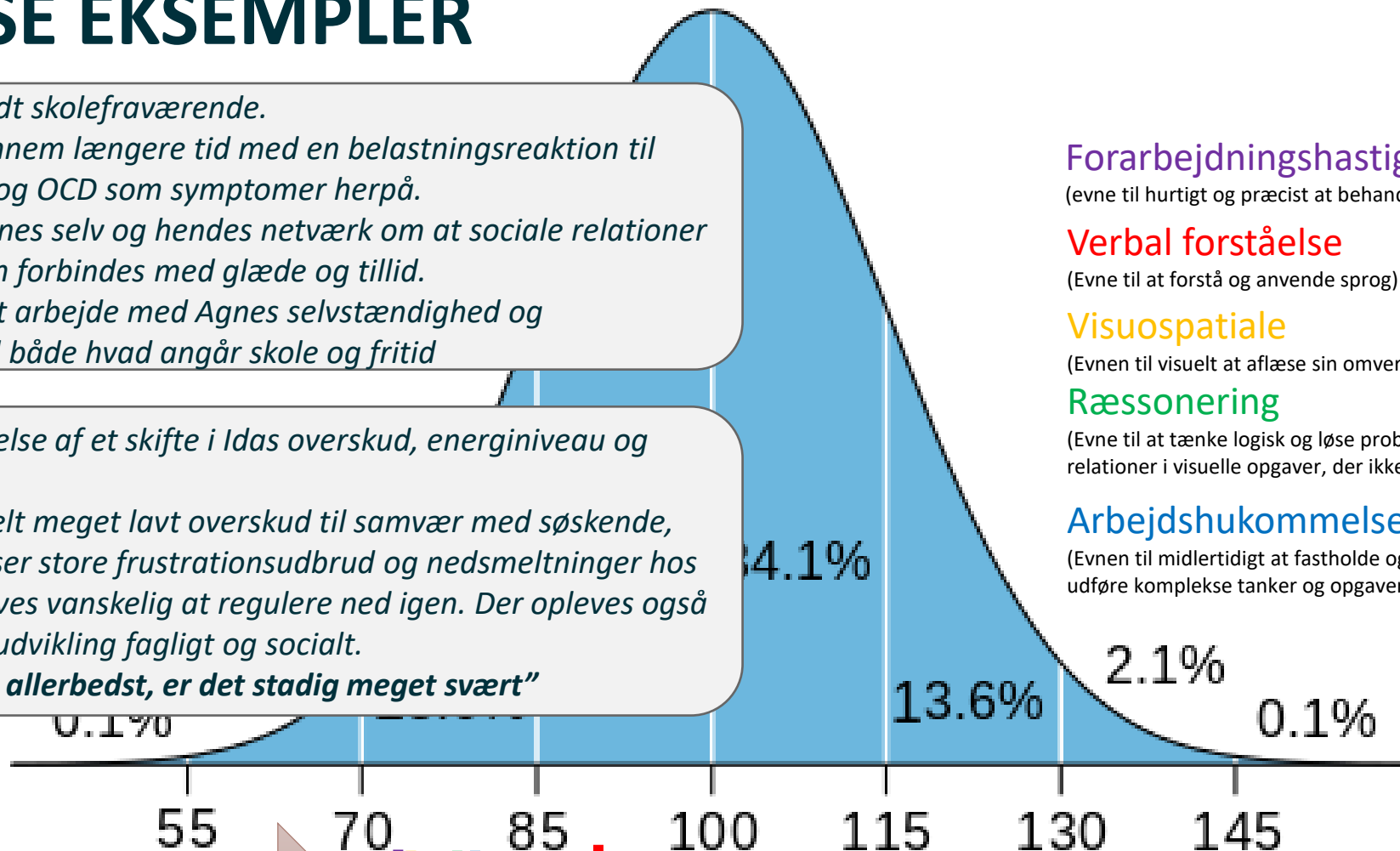
(Evnen til visuelt at aflæse sin omverden)

Ræsonnering

(Evne til at tænke logisk og løse problemer ved at identificere og analysere mønstre og relationer i visuelle opgaver, der ikke involverer ord)

Arbejdshukommelse

(Evnen til midlertidigt at fastholde og manipulere information i hjernen for at kunne udføre komplekse tanker og opgaver)



IK = Langt under gennemsnittet for alderen

IK = Gennemsnitlig for alderen

Adaptive funktionsniveau 70 = omsætter ikke hendes kognitive færdigheder og potentiale til hverdagspraksis

STRESS SÅRBARHEDSMODELLEN

Vejlefjord
Rehabilitering
Viden & Forandring

FIGHT



FLIGHT *oahhala!*



FREEZE



Opmærksomhed på
hvilke situationer kan
stresse i hverdagen?
*"fylde oveni et i
forvejen godt fyldt
bægre"*

Stressniveau

Osv. ????

Barnet/den unges narrativ

Søvn udfordringer?

Manglende forudsigelighed?

Ændringer og skift?

Grundlæggende sårbarheder

CP - motoriske vanskeligheder, specifikke kognitive skrøbeligheder, sensorisk påvirkning, mental udtrætning, følelsesmæssigt sårbar evt. komorbiditet fx ADHD.

Kaos = Nedsmeltning

OBS Advarselstegn

Hvordan kan der
kompenseres i
hverdagen?

Stress-sårbarhedsmodellen forklare at en person med iboende sårbarhed, kræver mindre stresspåvirkning for at udløse belastning

Kilde:Bo Hejlskov Elvén

Mestring bør anskues som en dynamisk størrelse, der fordre et
udviklingspotentiale

En slags læringsproces, hvori individet imødekommer sine
livsomstændigheder og løbende tilpasser sig disse

Mestring handler for individet om at skabe en balance mellem krav og
belastninger overfor kontrol og ressourcer

STRUKTUR OG STRINGENS I DEN NEUROPÆDAGOGISKE PRAKSIS AFGØRENDE MED RETTE TILTAG OG STØTTE FOR AT SIKRE BARNETS TRIVSEL

FUNKTIONSEVNE

HVAD SER VI?

Ressourcer:

- Stærk ved visuel prompts
- Motiveret
- Osv.

Skrøbeligheder:

- Svært ved at tage initiativ
- Glemmer gøremål
- Meget trætbar
- Osv.

BEHOV

HYPOTESER

- Brug for struktur
- Brug for overblik
- Hjælp til igangsætning
- Osv.

STRATEGIER

HVAD AFPRØVER VI?

- Dagsskema med tidsintervaller
- Alarm som påmindelse
- Forebyggende Hjernepauser – faste og skemalagte
- Osv.

AFRUNDING....

VIDEN & FORSTÅELSE

At få strategierne forankret i
hverdagen → over tid!

Er ofte en overset og undervurderet
indsats.

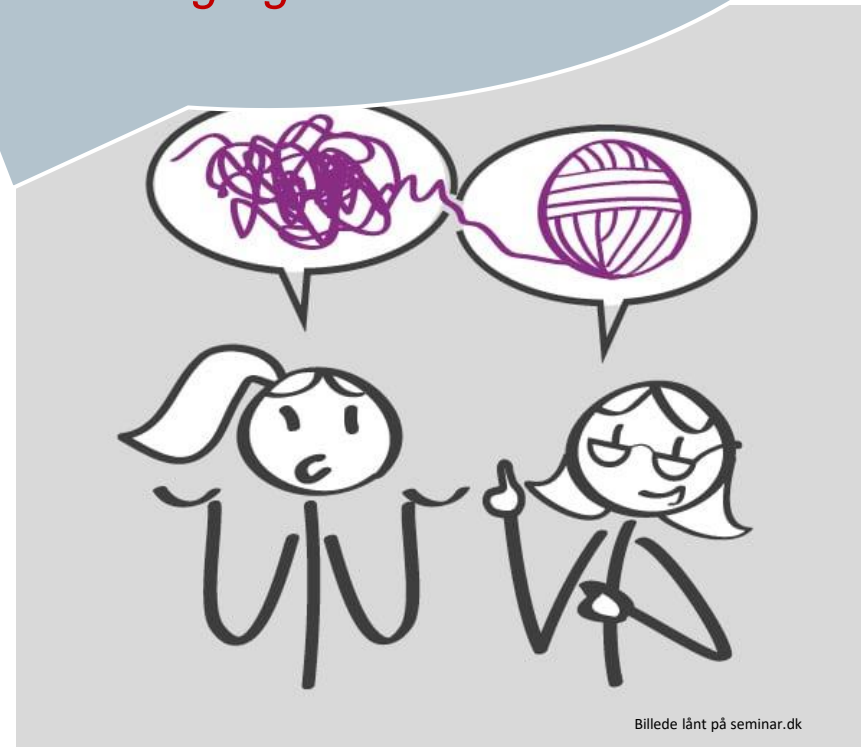
Det er en proces som bør

ydrestyres førend det kan blive

individforankret = **indre færdighed**

De nære omsorgsvoksnes ansvar

Vigtigt at netværket på vegne af barnet, tager ansvar for aktivt at deltage i og fremme bevidste problemløsningsstrategier og processer, der kan understøtte barnes trivsel, udvikling, læring, mestring og livsvilkår.



DET GODE LIV

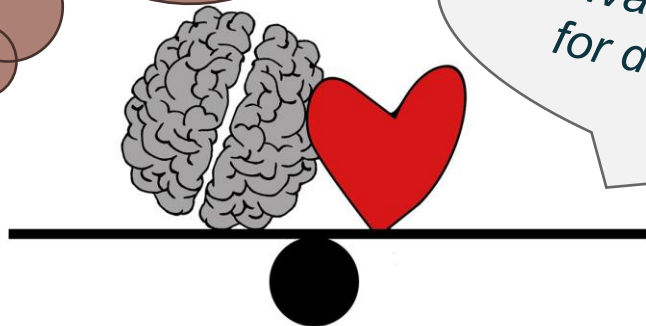
VÆRD AT MINDE SIG SELV OM...

"Hvis den professionelle skal gøre gavn med sin indsigt og sine råd, må han/hun først og fremmest lytte. Der skal udføres "menneskearbejde" for at forstå, før der kan udføres "ekspertarbejde" for at hjælpe".

Fra bogen: "Sundhedsfremme i teori og praksis"

Doseringen af det gode børneliv?

Hvad er meningsfuldt for den enkelte?



Vejlefjord Rehabiliterings Børneneurocenter inviterer forældre til en spændende eftermiddag om CP.

Find information på Vejlefjord Rehabiliterings hjemmeside under kurser

Vejlefjord
Rehabilitering
Viden & Forandring

Datoer

10. november 2025

Pris inkl. moms

550,- kr.

Tilmeldingsfrist

27. oktober

Tak fordi i
lyttede...



Oplægget vil tage udgangspunkt i vores daglige praksis, hvor vi møder børn med CP: Hvad kendetegner en hjerne med CP, hvordan kan en kognitiv profil ud, hvordan kan barnet risikere at overkompensere i sin hverdag, og hvordan ser en udtrætningsproblematik ud?

Oplægget vil være en kombination af et psykologisk og et pædagogisk fokus.

Malene Arendt Eriksen, Cand.pæd.pæd.psyk, ergoterapeut og
neuropædagogisk konsulent og
Miriam Egehoved Jepsen, Specialist i neuropsykologi med børn og unge.